

WYCINEK Z MAPY ZASADNICZEJ

Obiektu Lisne - dz. 163/1

w skali 1:1000 Nr ark. mapy ---

ggrr. 0642.234.2016

Świadczy się zgodność niniejszej kopii z treścią materiału państwowego zasobu geodezyjnego i kartograficznego

STAROSTWO POWIATOWE
w Skierławicach
Wydział Geodezji, Katastru i Gospodarki
Nieruchomościami

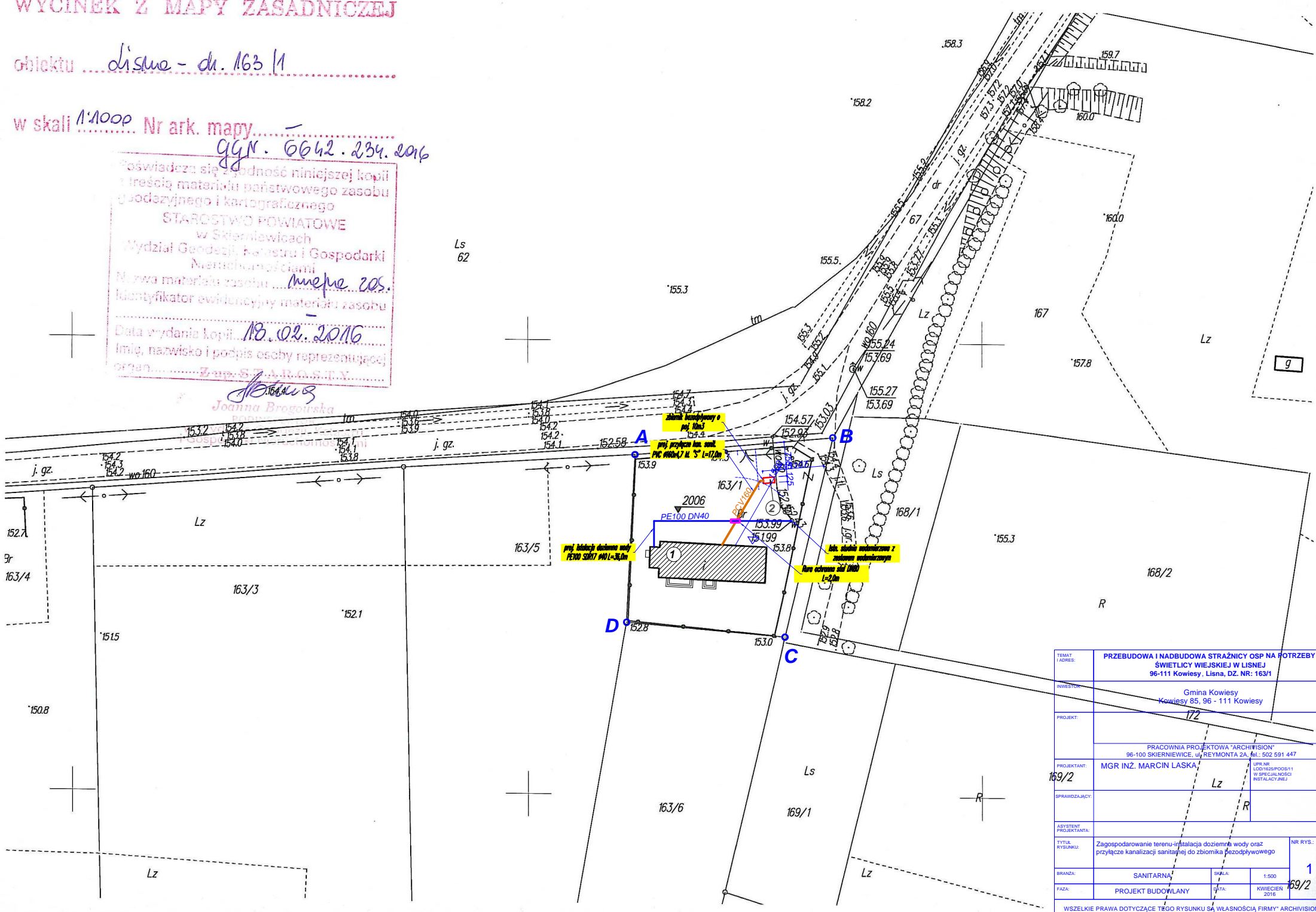
Nazwa materiału zasobu mapa 205

Identyfikator ewidencyjny materiału zasobu ---

Data wydania kopii 18.02.2016

Imię, nazwisko i podpis osoby reprezentującej organ ---

Joanna Brogowska



TEMAT I ADRES:	PRZEBUDOWA I NADBUDOWA STRAŻNICY OSP NA POTRZEBY ŚWIETLICY WIEJSKIEJ W LISNEJ 96-111 Kowiesy, Lisna, DZ. NR: 163/1		
INWESTOR:	Gmina Kowiesy Kowiesy 85, 96 - 111 Kowiesy		
PROJEKT:	PRACOWNIA PROJEKTOWA "ARCHIVISION" 96-100 SKIERNIEWICE, ul. REYMONTA 2A, tel.: 502 591 447		
PROJEKTANT:	MGR INŻ. MARCIN ŁASKA	UPR. NR	LODZKIEGO 111 W SPECJALNOŚCI INSTALACYJNEJ
SPRAWDZAJĄCY:			
ASISTENT PROJEKTANTA:			
TYTUŁ RYSUNKU:	Zagospodarowanie terenu - instalacja doziemnej wody oraz przyłącze kanalizacji sanitarnej do zbiornika bezodpływowego		
BRANŻA:	SANITARNIA	SKALA:	1:500
FAZA:	PROJEKT BUDOWLANY	DATA:	KWIECIEŃ 2016
			NR RYS.: 169/2

WSZELKIE PRAWA DOTYCZĄCE TEGO RYSUNKU SĄ WŁASNOŚCIĄ FIRMY "ARCHIVISION". NINIEJSZY RYSUNEK JEST WYDANY POD WARUNKIEM, IŻ NIE BĘDZIE UDOSTĘPNIANY I KOPIOWANY BEZ UZGODNIENIA Z FIRMA "ARCHIVISION".